



T O V E K



# Aplikace Competitive Intelligence pro úpravny odpadních vod

Tomáš Vejlupek & Vojtěch Roček

8.6.2009

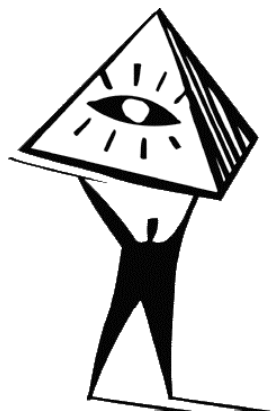
Praha, Žofín

© 2009 TOVEK, spol. s r.o.

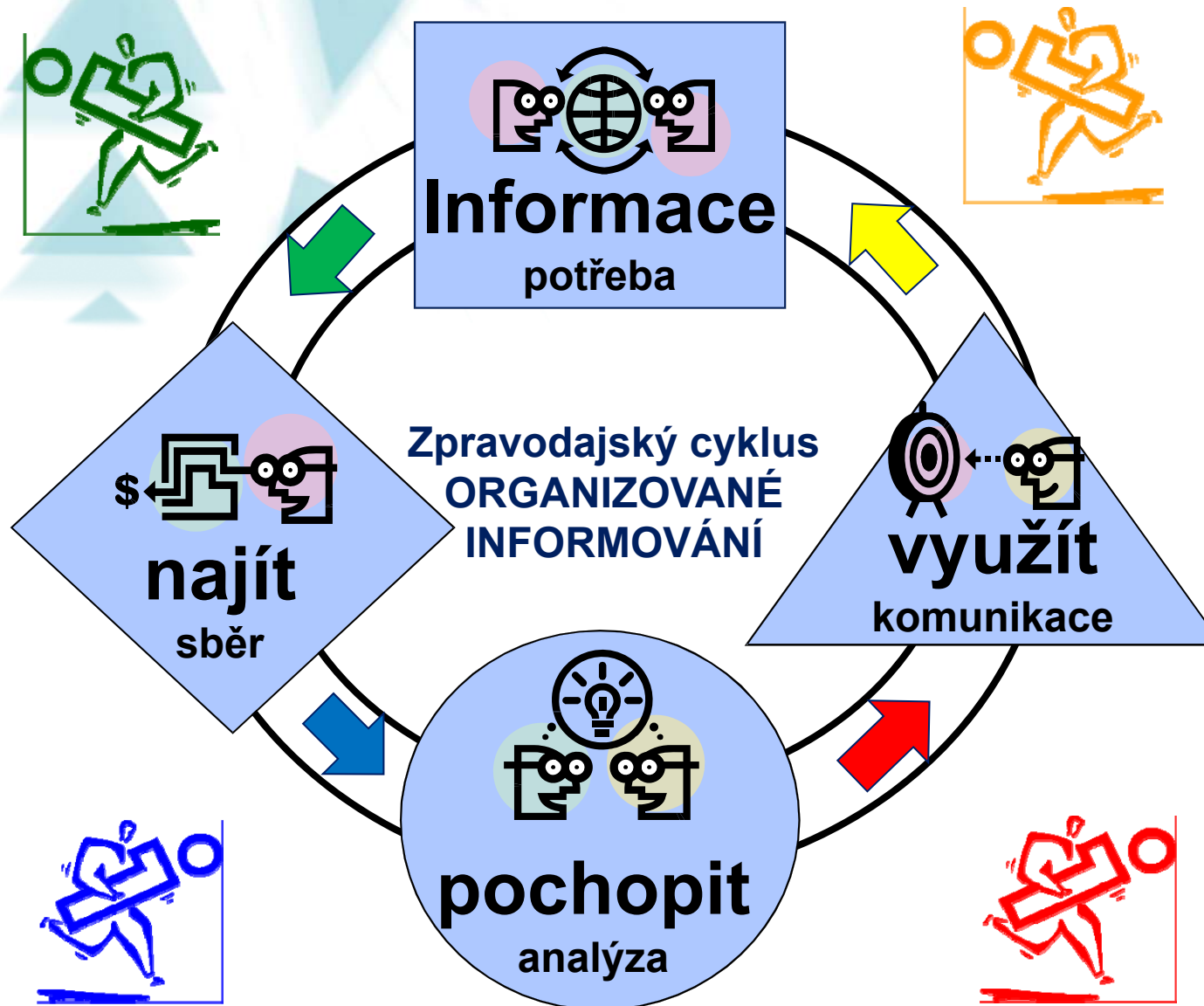


# Role CI v organizaci

- ▶ „Competitive Intelligence“ je proces organizovaného informování managementu firem o konkurenčním okolí za účelem:
  - ▶ efektivní reakce na hrozby a příležitosti,
  - ▶ minimalizace rizik při volbě taktiky a strategie.
- ▶ Úkolem CI v organizaci je překlenovat propast mezi „Knowledge owners“ a „Decision making owners“



# Proces CI



# Problém externalizace znalostí



# Projekt Porter - Voda



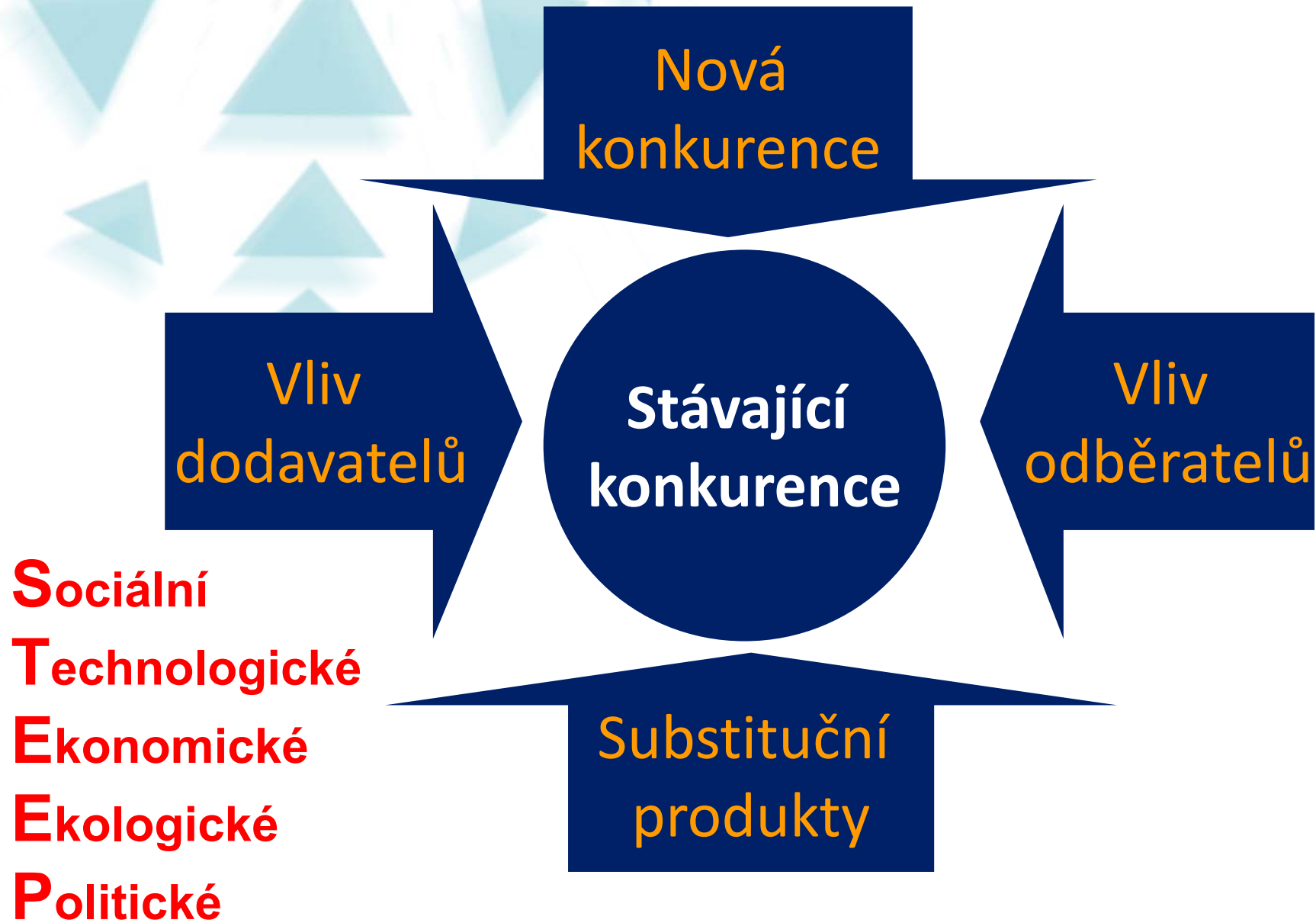
## Výuka na VŠE

- ▶ Vytvořit strukturovaný popis informací o firmě a jejím konkurenčním prostředí.
  - ▶ Několik skupin studentů. Několik firem. Každá skupina zpracovává zprávu (dokument) o jedné vybrané firmě.
- ▶ Formalizovat získané poznatky do podoby umožňující jejich propojení a sdílení.
  - ▶ Studenti tvoří z obsahu svých zpráv společnou Topic Mapu s předem definovanou základní strukturou (témata, asociace).

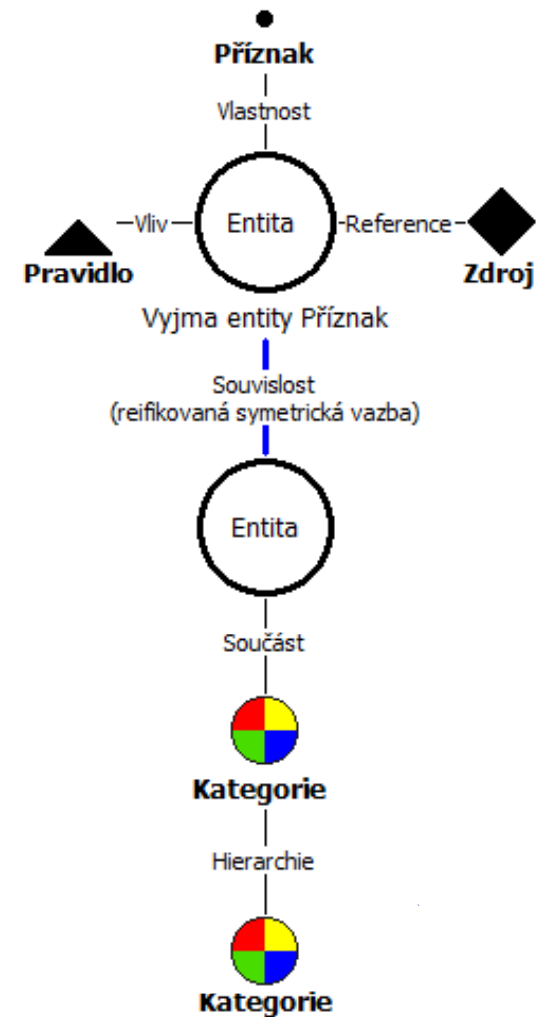
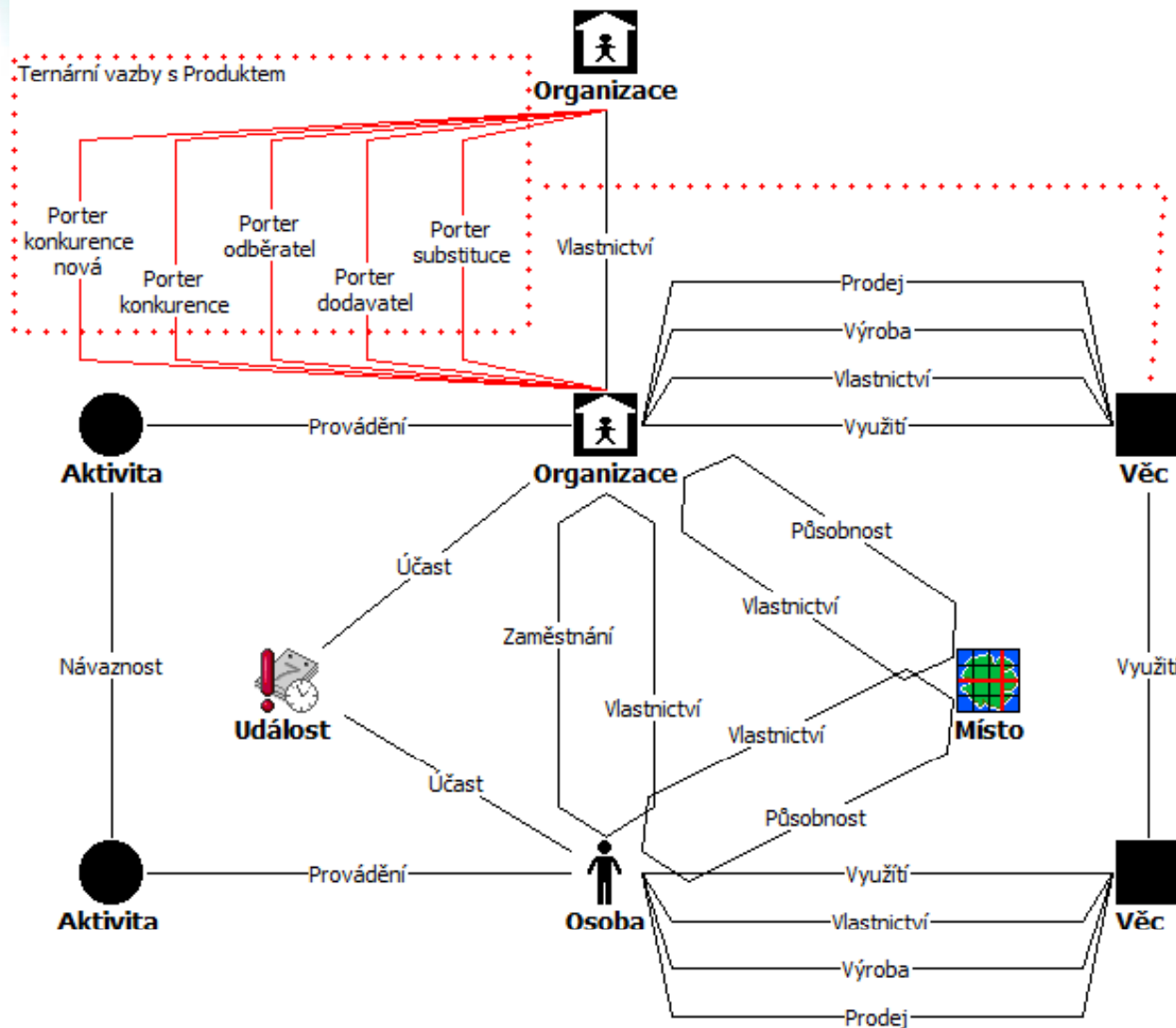
## Praktické využití

- ▶ Zmapovat konkurenční prostředí firem zabývajících se úpravou a čištěním vody.
- ▶ Identifikovat synergická ekonomická seskupení pro realizaci komunálních projektů na Ukrajině.

# Metoda sběru: 5 Ps + STEEP



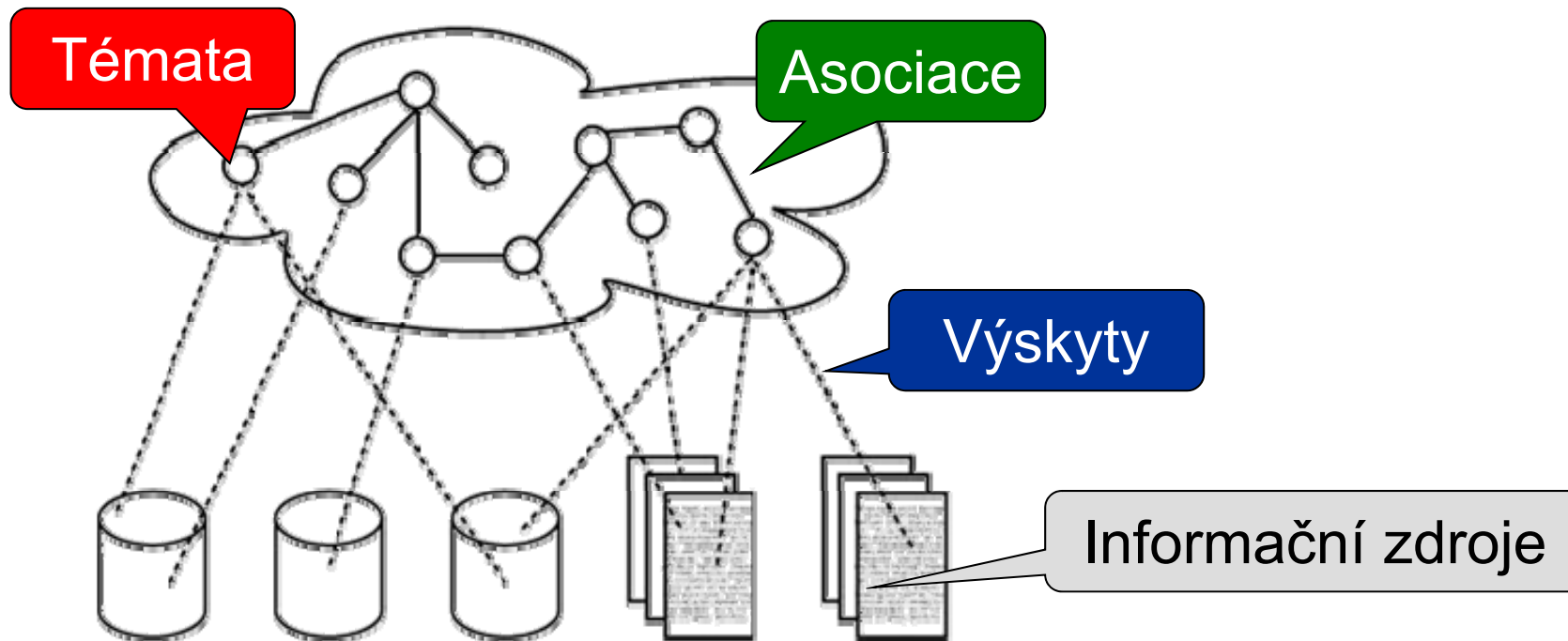
# Metoda analýzy - poznatková báze



# Standardizace záznamu poznatků

**Standard ISO 13 250 (Mapy témat)  
pro popis informačního obsahu.**

- ▶ propojování obsahu různých zdrojů
- ▶ propojování různých znalostí o obsahu zdroje
- ▶ vyhledávání informací v různých kontextech



# Kolektivní tvorba poznatkové báze

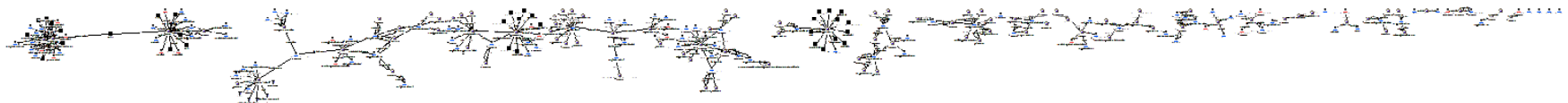
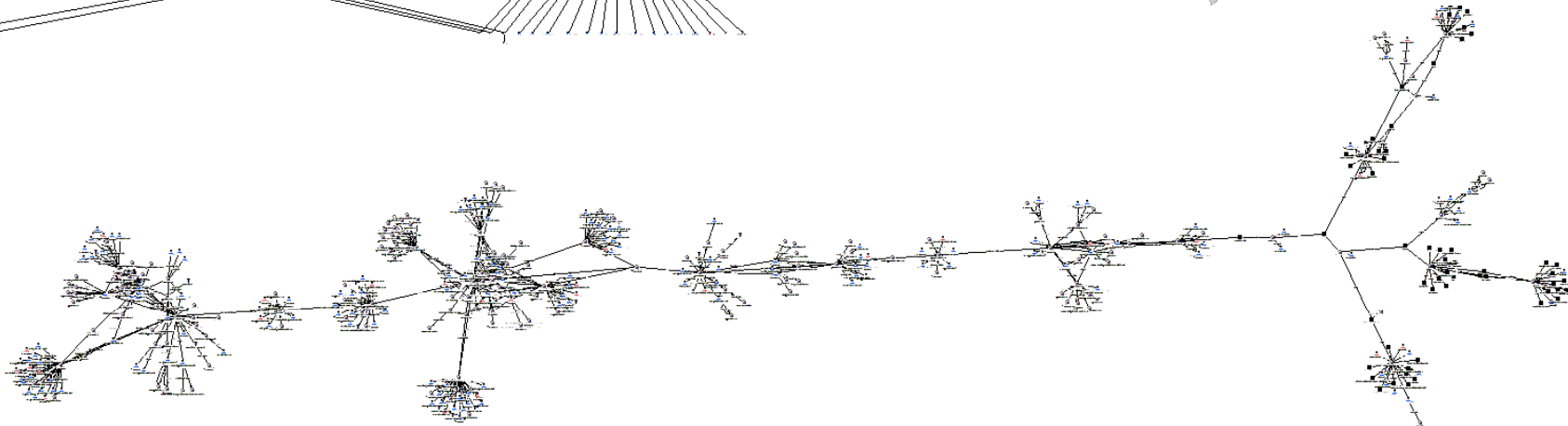
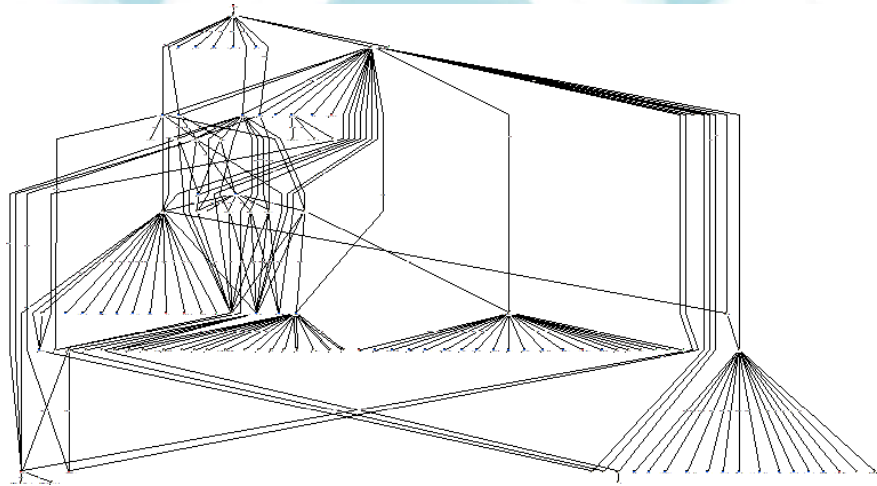
The image shows a screenshot of a web browser window displaying a network diagram of knowledge nodes. The browser title is "[Omnigator] [zkrácený název firmy] - Windows Internet Explorer". The address bar shows "http://localhost:808...". The page content includes a red header with "omnig" and a sidebar with the heading "[zkrácený Association" and a list of items:

- je prodejce
- [stručný n
- je účastník
- [stručný p
- má zaměstn.
- [Přijmení
- [stručný n
- porter je do
- porter má organizac
- porter pře věci]
- porter má instituce]
- porter pře název tec

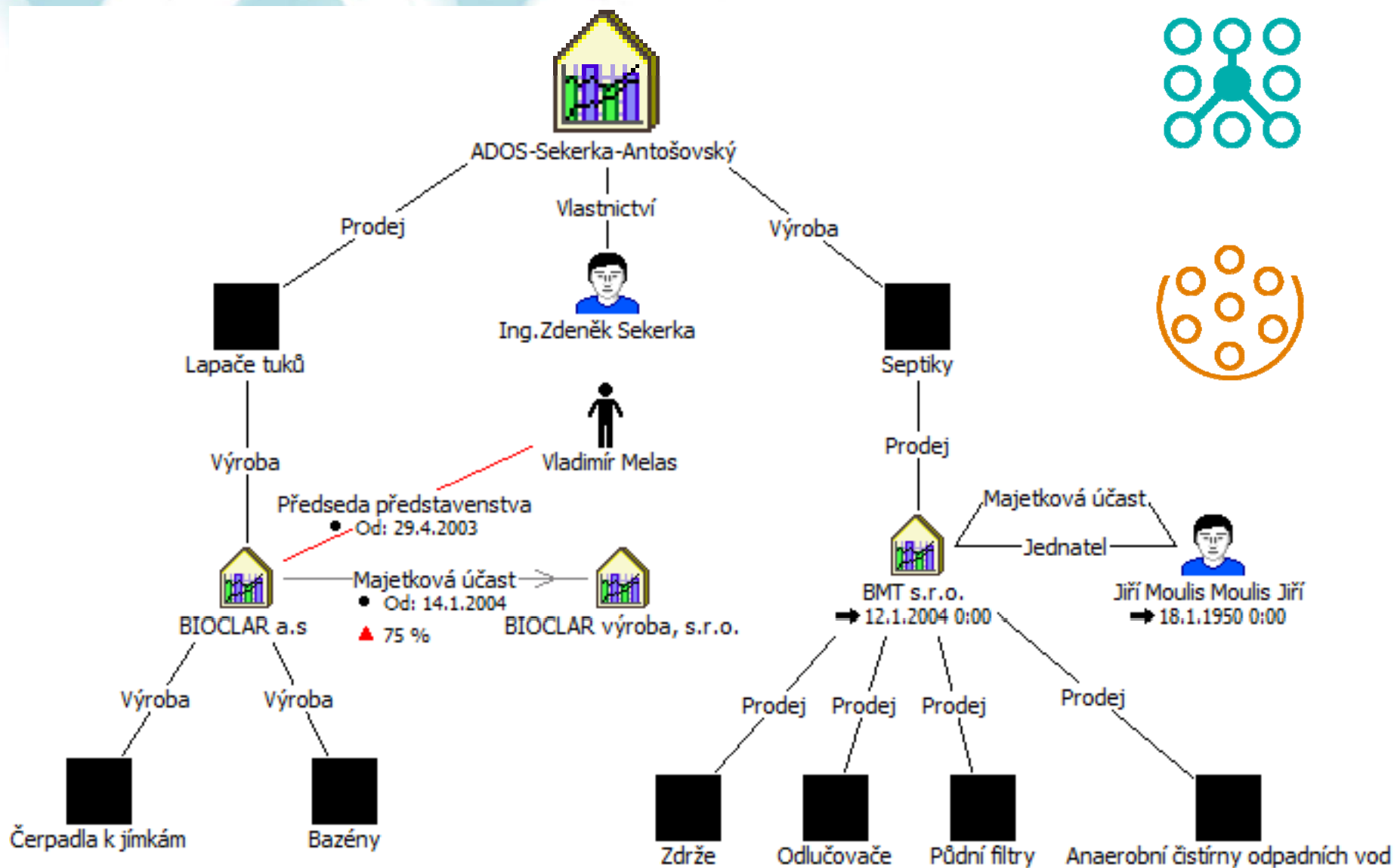
The main content area displays a complex network diagram with nodes connected by lines. Nodes include terms like "Akciová společn...", "K&H KINETIC a.s.", "Polsko", "Akční plan pro ...", "Ocelové suché p...", "rekonstrukce mo...", "individuální pří...", "Plynové kompres...", "Suché plyno", "Šnekové bezhříd...", "Biorea", "Ing. Miroslav N...", "Zdeněk Frzal", "Praha", "Medmes, spol. s...", "Dodavatelé stav...", "Ocelové podjezd...", "Obchodní rejstř...", "je dceřinou spo...", "zkrácený název...", "zkrácený název ...", and "stručný název ...". A red box highlights a specific part of the network, and an orange callout bubble points to it with the text "Ternární vazba".

# Analytické zpracování poznatků

Analyst's Notebook, iBase ([www.i2.co.uk](http://www.i2.co.uk))



# Snadná tvorba specifických pohledů





T O V E K



**Děkujeme za pozornost**

[vejlupek@tovek.cz](mailto:vejlupek@tovek.cz)