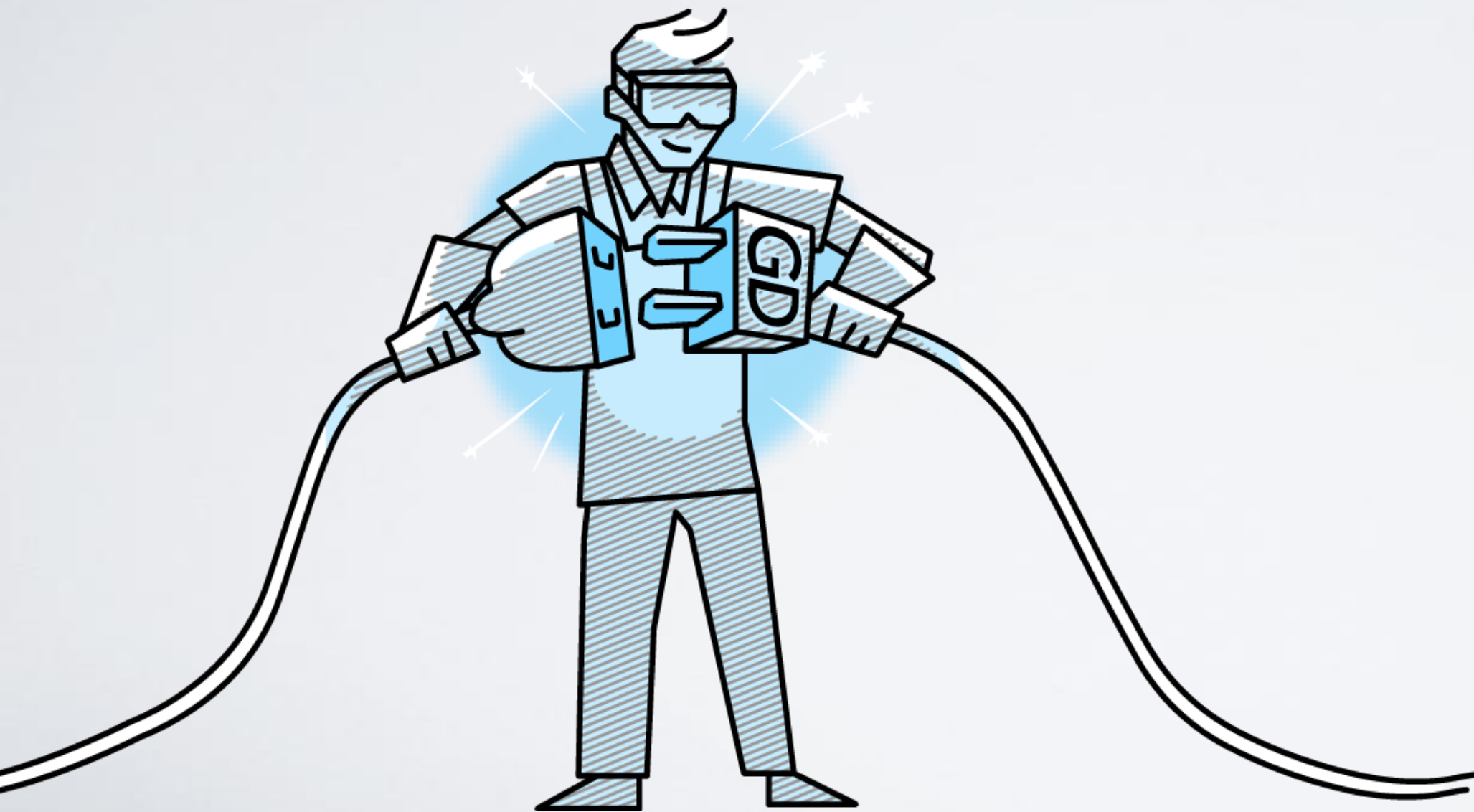


# BUSINESS INTELLIGENCE 2.0

## DATOVÉ ZDROJE V CLOUDU



Martin Hapl, GoodData



# GoodData

Czech Born, Valley Centric



# Business Intelligence (2.0)



Jednoduchost  
ovládání

Prohlížeč

API

Cloud

# Datové zdroje pro Cloud BI



Cloud aplikace =  
Dostupnost odkudkoliv + Standardní  
datový model

Interní aplikace =  
Firewall + špatně přístupné datové zdroje

# Interní aplikace

- Zdlouhavá a drahá evaluace zdrojů dat
- Křehké exportní procesy u zákazníka
- Přímý přístup do databáze
  - Každá změna je katastrofou
- Nestandardní proces u poskytovatele
- Špatně definovaná struktura
  - Chybějící reprezentace významných událostí
- Oprava dat možná, ale náročná na implementaci a udržování v chodu



**Náročné na čas a peníze**

# Cloud Aplikace

- Jednotný model pro standardizovanou část



- Jasně definovaný způsob rozšiřování
- Metadata popisující nestandardní část
  - Typy polí
  - Přípustné hodnoty
  - Vztahy mezi jednotlivými částmi modelu
- Standardizovaná API pro manipulaci s daty i metadaty
- Automatizované vytvoření projektu

salesforce.com

Zendesk

# GoodData Aplikace

Google Analytics

Pivotal Tracker

SugarCRM

...




 Account  
**Sunshine Distributing**
[Customize Page](#) | [Edit Layout](#) | [Printable View](#) | [Help for this Page](#) ?

Write something...

 Attach  


 Followers [Show All \(1\)](#)


There are no updates.

[◀ Back to List: Accounts](#)
[Contacts \[4\]](#) | [Distributor Meetings \[2\]](#) | [Depletions \[5+\]](#) | [Shipments \[5+\]](#) | [Programs \[1\]](#) | [Invoices \[1\]](#) | [Open Activities \[1\]](#) | [Activity History \[1\]](#) | [Notes & Attachments \[0\]](#)
**Account Detail**
   

 Account Name Sunshine Distributing [\[View Hierarchy\]](#)

 Account Owner  Demo Admin [\[Change\]](#)

Parent Account

Phone (800) 888-8888

 Account Record Type Distributor [\[Change\]](#)

Fax

Active Yes





 Website <http://www.sunshinedistributing.com>

Account Key 39775

## ▼ GoodData Shipment and Depletion Summary

Year	Type	Month	Jan	Feb	Mar	Apr	May	Jun	Jul	Aug	Sep	Oct	Nov	Dec	Sum	Rollup	
2011	Depletion	TY	67	39											106		
		LY	12	86	77	36	57	116	73	74	39	66	142	87	864		
		+/-	55	(47)													(162)
		TY vs LY	458.3%	(54.4%)													(60.4%)
	Shipment	TY		72	126			148								346	
		LY		60	108	60	822		36		36	48	48	72	1,290		
		+/-		12	18			(674)									(704)

**Recent Items**

-  [Sunshine Distributing](#)
-  [Hideout Lounge](#)
-  [Beverage Warehouse](#)
-  [Flemings Steakhouse HQ](#)

**Custom Links**

- [Winemaker Travel Calendar](#)
- [RAD by Brand](#)
- [Order Commits without Orders](#)
- [Activity Report](#)

**Messages and Alerts**
[GreatVines Support Website](#)
**Contact:**

 (503) 820-0091  
[support@greatvines.com](mailto:support@greatvines.com)
 ▾

# Náklady na projekt

	Tradiční BI	Cloud BI Zákaznický model	Cloud BI Aplikace
Nákup hardware	ANO	NE	NE
Nákup software	ANO	NE	NE
Implementace	ANO	ANO	NE
Doba implementace	měsíce až roky	týdny až měsíce	hodiny
Měsíční poplatek za software	NE	ANO	ANO
Poplatek za údržbu (nemyslí se podpora)	NE	ANO	NE



